

# ながいずみクチコミガイド② 水と緑の杜公園

もり

お弁当持って  
出かけよう!

Enjoy!

Nagaizumi

Sanpo



発行 ながいずみ観光交流協会

## 水と緑の杜公園で大自然を満喫!!

愛鷹山と桃沢川の渓流沿いにあるこの公園は、“自然との共生”をテーマに川の地形を生かして整備されています。水遊びをして、小鳥の声を聞きながら木道を散策して、疲れたら芝生でゴロリ。お弁当を持って1日楽しみたい、イチ押しの公園です。



### クチコミ その1 MACと公園の “木になる関係”

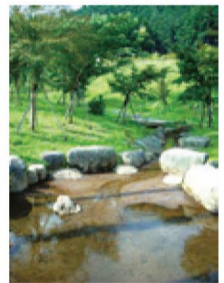


(M) 桃沢川から (A) 愛鷹山を (C) 考える会、MACは、公園の管理から体験事業、自然観察会や水質調査、講演会、ビオトープづくりなどを行っている地元のボランティア団体です。その取り組みは、“21世紀の「人と建設技術」賞”、“「都市景観賞・まちづくり活動部門」優秀賞”を受賞!! 公園とMACは、木(き)っても木(き)れない関係なのです。



### クチコミ その2 自然の生態系を大事に育てる ビオトープゾーン

自然の生態系を大事に育てているビオトープゾーンは、桃沢川より水を引き込み、水生生物や昆虫、小動物、鳥類が戻ってくるようにと整備されています。今では、イトトンボ、カジカガエル、野鳥なども確実に数が増えています。



注：一部ペットの連込み禁止エリアあり!



### クチコミ その3 バードウォッチングや川登り 桃沢川をとことん満喫

鳥の声に耳を澄ませ、図鑑片手にバード・野草ウォッチング。また、花々や周囲に広がる愛鷹山系に心奪われながらのハイキングや川登りは、自分を取り戻す一日を約束してくれるはず。



バードウォッチング



川登り

### クチコミ その4 楽しいのは夏だけじゃない!

この公園、楽しいのは夏だけじゃなく、紅葉もいいんですよ! MACを中心に毎年植樹されているたくさんのイロハモミジが。ここは寒暖の差が激しいので一段と色鮮やか。見頃は12月。そのほかにも、タマアジサイ(8月末~10月初)、ミツバツツジ(5月頃)など、四季を通じて楽しめる絶好のフォトスポット満載です!



### クチコミ その5 最高級の気持ちよさ “巨石ベッド”

園内のあちこちに点在する大きな岩は、まるで自然の中の“巨石ベッド”。雲の流れをながめながら、溪流のせせらぎに耳を傾ける・・・ここはもう楽園です。



この公園は、自然の地形を活かしているため、少しの不注意が大きなケガにつながります。保護者の方は、お子様から目を離さないよう注意して下さい。

