

鮎壺の滝周辺お散歩マップ



作成 **ながいずみ観光交流協会**
TEL.055-988-8780
※本チラシ掲載店舗は、鮎壺の滝周辺で、昼間の営業を
されている地元のグルメ店を中心に掲載しています。

1万年前の富士山の噴火により流れた三島溶岩で形成された、周囲およそ80mの溶岩塚。割狐塚稲荷神社は、その上に建てられた稲荷大神を祀る神社である。岩の中央に亀裂があり、昔、ここから狐が飛び出たという言い伝えが名前の由来である。



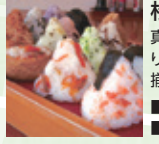
後藤精肉店 **精肉**
地元で愛される精肉店。昔ながらのコロケは子どもの頃からのファンという常連さんも多い。
■TEL.055-986-1798
■10:00~18:30 ■日曜定休



揚子江 **中華**
昭和55年創業の、昭和の小さなラーメン屋。特製のジオ麺を使い、特大チャーシューが入ってなんと450円(税込)！
■TEL.055-987-8970 ■木曜定休
■11:00~14:00 17:00~21:00



松風軒 **弁当**
真心込めて握った30種類近くのおにぎり、お弁当やお惣菜、うどん・そばなど取り揃えています。
■TEL.055-989-1963
■7:00~17:00 ■水曜定休



とがりベーカリー **パン**
天然酵母や国産小麦などを使い、素材にこだわったパン屋さん。たくさんの種類があるベーグルが人気です。
■TEL.055-987-0080
■9:00~売切まで ■不定休



富士見軒 **定食**
50年以上続く定食屋さん。注文を受けてから揚げるこだわりのカツ丼が人気です。
■TEL.055-986-3800
■11:30~19:30
■月曜定休



中華まんがん **中華**
店は小さいが味は本格派。一度食べたらハマる「スーラータンメン」がおすすめ！
■TEL.055-989-7877
■11:30~14:00 17:00~23:30
■月曜定休



コミュニティながいずみ
ながいずみ観光交流協会…2F
長泉ビジターセンター……2F
町民図書館……1F
文化財展示館……2F

つむぎ **スイーツ**
アンバーサリースーツ ハピネス
地元の旬のフルーツをふんだんに使った季節感のあるケーキやパウムクーヘンが好評。
■TEL.055-988-3667
■10:00~19:00
■月曜(祝日営業)・月に1日(不定休)



凡例

- ジオパーク — ジオパーク 私たちの足元にある大地を、学び・遊ぶ、そんな自然公園のことです。
- WC — 公共トイレ
- 郵便局 — 郵便局
- ジオロック販売所 — ジオロック販売所
- P — 公共駐車場
- 公園 — 公園
- いもおとこ販売店 — いもおとこ販売店
- バス停 — バス停
- 桜見どころ — 桜見どころ
- 案内看板 — 案内看板

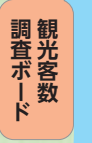
食べる溶岩 ジオロック
ジオ(大地)を連想させる溶岩の形をした砂糖菓子。



鮎壺の滝
黄瀬川にかかる高さ9mの滝で、三島溶岩流の南西端にでき、滝の裏側には溶岩樹型も見られる。滝と富士山が絶景であることから「富士見の滝」とも呼ばれ、県の天然記念物に指定されている。滝壺が藍色をしていたため「藍壺の滝」とも呼ばれていた。



観光客数 調査ボード



まきせぎ橋
←至門池

黄瀬川
遊歩道

旧車検場跡地

鮎壺の滝 北側入口

遊歩道

遊歩道

遊歩道

遊歩道

遊歩道

↑至長泉町役場
↑至長泉なめし駅
↑至ガスト
魚がし鮎

長泉町文化センター
ベルフォーレ
WC (P)

●ヨセミテ

長泉中学校
至多田商店→

●MONDAY STORE

サイトウスタジオ●

●花樹園

●ヘアークット カズオ
●伊豆海鮮や

沼津信用金庫

和菓子

石舟庵
伊豆の特産をふんだんに取り入れた季節折々のお菓子を取り揃えています。
■TEL.055-988-5858
■9:30~18:00
■年中無休



コミュニティながいずみの町営駐車場に置き、受付に「鮎壺の滝に行きます。」と言って、駐車チケットを出せば、1時間無料になります。

至沼津 ↓

↓至「すばる」

至大岡駅 ↓

至喜作寿司

↓至ストーリーズ